



REALWEALTHBIT

MEMORANDO DE INFORMACIÓN PARA INVERSORES · EJERCICIO FISCAL

TRANSPARENCIA

RIESGO CONTROLADO

AML/KYC

GOBERNANZA

Memorando institucional

Mecánica del programa, diversificación, liquidez, gobernanza y riesgo—en el formato que esperaríamos nosotros mismos antes de asignar capital.

EMISOR

Realwealthbit

AUDIENCIA

Calificados y acreditados

CONTACTO

info@realwealthbit.com

AÑO

edición 2025

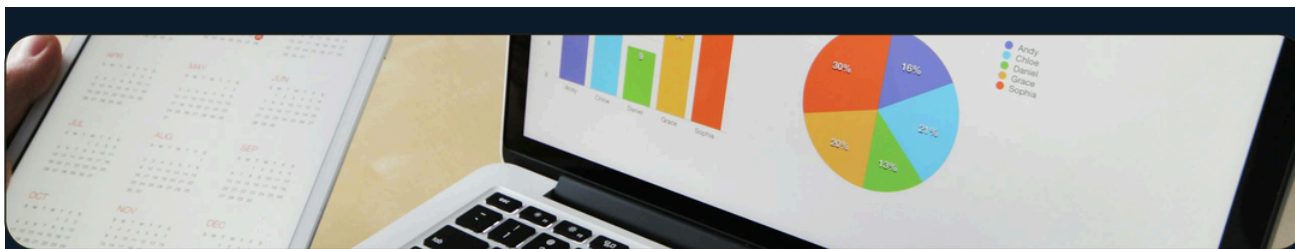
SITIO WEB

www.realwealthbit.com

MESA

+1 (555) 012-8899

Aviso legal. No constituye asesoramiento ni oferta. Las cifras son ilustrativas; confirme en el producto las condiciones vigentes. Existe riesgo de pérdida del capital.



Contenido

#	SECCIÓN
1	Resumen ejecutivo
2	Sobre Realwealthbit
3	Plataforma y seguridad
4	Filosofía y estrategia de inversión
5	Planes de inversión — prospecto detallado
6	Cobertura por clase de activo
7	Informe de desempeño anual
8	Perspectivas de mercado
9	Modelos de asignación de cartera
10	Marco de gestión de riesgos
11	Normativa y cumplimiento
12	Programa de afiliados y referidos
13	Propuesta de inversión para el cliente
14	Aranceles y política de retiros
15	Gobernanza, acceso y asociación



SECCIÓN 01

Resumen ejecutivo

Plataforma multiactivo centrada en términos divulgados, eventos de tesorería trazables y estados claros del programa—no en opacidad narrativa.



Este memorando alinea las afirmaciones de marketing con artefactos reproducibles (límites, plazos, canales, divulgaciones). Las cifras siguientes son ilustrativas de la narrativa publicada—confirme siempre en consola.

\$2.4Bn+

Activos bajo gestión
(citado)

1.2M+

Participantes antes

\$890M+

Narrativa de
rendimientos

6+

Años en operación

Tesis de inversión (breve)

- Diversificación entre segmentos digitales nativos y analógicos con etiquetas de riesgo explícitas.
- Niveles de programa con ventanas acotadas; controles de tesorería descritos en las secciones 03 y 10.
- Postura operativa: AML/KYC, monitorización, vías de escalación—las credenciales requieren verificación independiente.

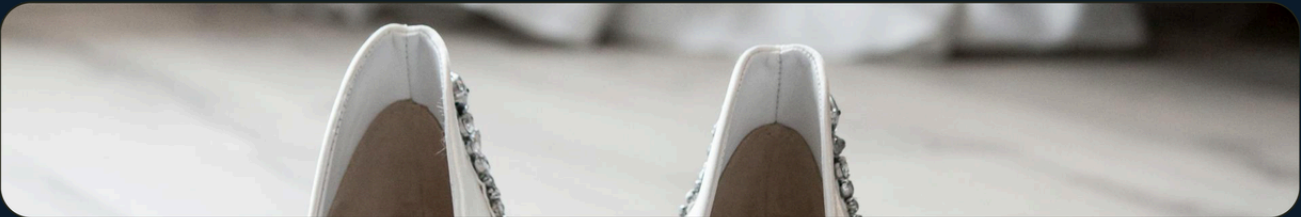
Priorizamos documentos que un asignador pueda contrastar línea a línea: saldos, calendarios, retiros, conflictos.



SECCIÓN 02

Sobre Realwealthbit

Operador con mentalidad de gobernanza que atiende más de 40 jurisdicciones con infraestructura multisegmento.



Origen: expansión disciplinada desde exposiciones digitales concentradas hacia segmentos diversificados, manteniendo claridad operativa auditable por los inversores.

Misión

Acceso medido a rentabilidad alternativa con divulgación simétrica—no marketing asimétrico.

Visión

Informes de nivel institucional y transparencia en la liquidación, con puntos de contacto accesibles en el alta.

Valores

PILAR	EN LA PRÁCTICA
Transparencia	Términos visibles antes del compromiso; artefactos exportables.
Crecimiento consciente del riesgo	Límites y andamiaje de drawdown codificados—no improvisados.
Integridad	Afirmaciones éticas; escalación cuando la narrativa supera la documentación regulatoria.



SECCIÓN 03

Plataforma y seguridad

Pila operativa orientada a la resiliencia tipo fiduciario:
identidad, tesorería, telemetría, conmutación por fallo.



CAPA

ESENCIALES

Autenticación	MFA, sesiones endurecidas, salvaguardas de dispositivo.
Tesorería	Exposición caliente acotada por política; narrativa de segregación según documentación del emisor.
Cifrado	En tránsito + controles de residencia según revisiones de arquitectura.
Monitorización	Telemetría, vías humanas de escalación, cadencia de simulacros.
Registros	Eventos de tesorería contabilizados vinculados a confirmaciones.

Afirmaciones de cumplimiento (texto del emisor—verificar externamente)

CREDENCIAL

DECLARACIÓN

RU / UE	Postura FCA y referencias alineadas a CySEC según marketing.
Transporte	Uso de SSL EV en endpoints principales.
AML/KYC	Controles completos de alta antes de tesorería.

Para inversores Los extractos oficiales superan los eslogan—solicite artefactos antes de transferir fondos.



SECCIÓN 04

Filosofía y estrategia

Escalas de liquidez, diversificación e información veraz—no un rendimiento titular máximo sin límites.

PILAR	IMPLEMENTACIÓN
Diversificar	Tope por segmento; colchones temáticos revisados trimestralmente.
Financiar con criterio	Duraciones del programa alineadas con la preferencia de liquidez del comprador.
Medir	Capas de volatilidad en exposiciones digitales; topes de drawdown en FX.

Ciclo de inversión

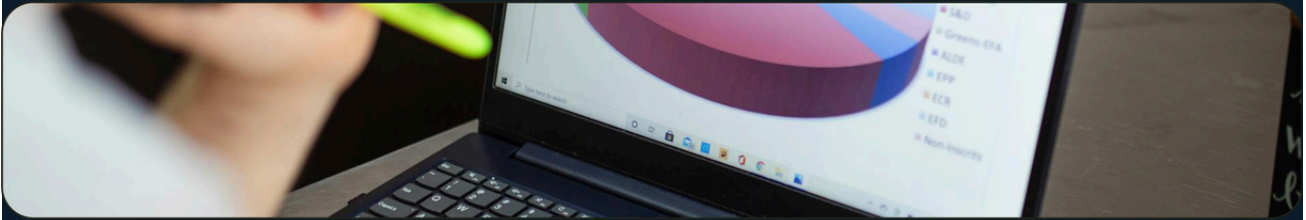
Marco macro → Asignación → Ajuste al programa → Monitorización activa → Informe y nueva valoración. Cada paso produce salidas registradas para auditores.



SECCIÓN 05

Programas

Solo ilustrativo—aportefondostras validar anexos frente a la lista de verificación de su asesor.



PLAN	REND.	DURACIÓN	MÍN.	MÁX.	REFERIDO
Star ter	4%	24h	\$50	\$1,999	2%
Growth	15%	48h	\$2,000	\$4,999	5%
Elite	25%	72h	\$5,000	\$20,000	10%
Mining	Automatizado	6d	\$3,000	\$20,000	5%
MIT staking	Up to 20% / day	Cycle	\$500	∞	—

Ejemplos de trayectorias de pago:

BANDA	DEPÓSITO	MECÁNICA	ILUSTRATIVO
Star ter	\$500 / \$1,999	+4%	\$520 / \$2,079
Growth	\$2,000 / \$4,999	+15%	\$2,300 / \$5,749
Elite	\$5,000 / \$20,000	+25%	\$6,250 / \$25,000
Mining	\$3k / \$20k	6 × 1%	+\$180 / +\$1,200 (targets per annex)

Nota para asignadores: Si la densidad de rendimiento parece poco plausible frente al beta de mercado, escale—solicite segregación, matrices de contraparte y estados financieros auditados.



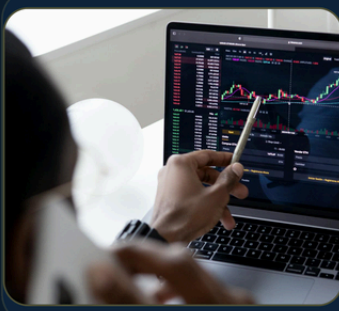
SECCIÓN 06

Segmentos de activos

Los pesos de referencia expresan la intención—los libros en vivo varían con capas macro.



VERTICAL	PESO %	RIESGO	NOTA
Cr ypto	35	Alto	Mayores líquidos + capas.
Deuda inmobiliaria	25	Bajo-medio	Hipotecas rentables / RE.
FX gestionado	20	Medio	Segmentos gestionados con topes.
Agr icul tura	8	Bajo-med.	Postura de cobertura macro.
Minería	7	Med.-al to	Flujos vinculados a infraestructura.
MIT	5	Muy alto	Staking especulativo.



SECCIÓN 07

Instantánea ejercicio

Métricas de marketing consolidadas—contrastar con registros auditados cuando exista emisión.



\$2.4Bn

AuM al cierre del ejercicio

\$890M

Narrativa de rendimientos

320k

Nuevas carteras

99.95%

SLA de disponibilidad

PLAN	DESPLEGADO	PAGADO	REINVERSIÓN	CX
Star ter	\$180M	\$7.2M	42%	4.7
Growth	\$420M	\$63M	58%	4.8
Elite	\$890M	\$222.5M	67%	4.9
Mining	\$620M	\$372M	71%	4.8

Q	AUM _{OPEN}	FLOW	DISTRIB.	AUM _{CLOSE}	Δ%
Q1	\$1.62Bn	+\$195M	-\$48M	\$1.77Bn	+9.3
Q2	\$1.77Bn	+\$210M	-\$61M	\$1.92Bn	+8.5
Q3	\$1.92Bn	+\$235M	-\$74M	\$2.08Bn	+8.3
Q4	\$2.08Bn	+\$388M	-\$68M	\$2.40Bn	+15.4

Geografía

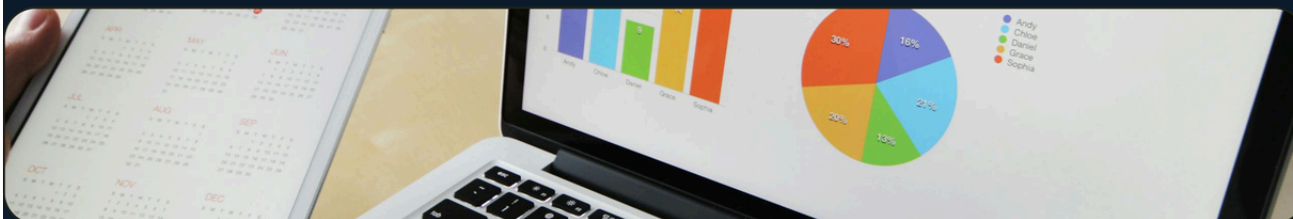
REGIÓN	% CARTERA	CAPITAL	TICKET MEDIO
América del Norte	28%	\$672M	\$4,200
Europa	24%	\$576M	\$5,800
Asia-Pacífico	22%	\$528M	\$3,900
MEA	14%	\$336M	\$2,800
LatAm	8%	\$192M	\$2,100
Otros	4%	\$96M	\$1,700



SECCIÓN 08

Perspectiva

Sesgos macro de consenso—no asesoramiento personalizado—que alimentan los ajustes internos de asignación.



SEGMENTO	POSTURA	VIGILANCIA
Cr ypto	Constructiva	Asimetría regulatoria frente a flujos ETF.
Activos reales	Selectiva	Tipos dañan el núcleo; infra resiliente en nichos.
FX	Táctica	Divergencia de bancos centrales tendencia + topes de riesgo. ⇒

Tabla macro: Tipos → sesgo a suavización en H2; IPC → camino hacia el objetivo; USD → más débil vs. EM selectivas—todo depende del escenario.



SECCIÓN 09

Modelos de asignación

Plantillas de partida—no mandatos personalizados; calibre con asesores autorizados.



Conservador

TRAMO	%	BANDA	RIESGO
Deuda RE	35	6–9%	Bajo
Ag	25	5–8%	Bajo
Star ter	20	4% /24h	Medio
FX PM	15	8–12%	Medio
MIT	5	Variable	Muy alto

Crecimiento equilibrado

TRAMO	%	BANDA	RIESGO
Growth	30	15% /48h	Medio+
RE	20	6–10%	Bajo/med.
FX	20	10–18%	Medio
Mining	20	Automatizado	Medio+
Ag hedge	10	5–9%	Bajo

Alfa agresivo

TRAMO	%	BANDA	RIESGO
Elite	40	25% /72h	Alto
MIT	25	Ciclo destacado	Muy alto
Mining	20	Automatizado	Alto
FX turbo	10	15-25%	Alto
Ag ballast	5	5-8%	Bajo

La matemática del interés compuesto \neq la realidad fiscal/legal—estrés con asesor antes de comprometer tamaño.



SECCIÓN 10

Controles de riesgo

Lo que subrayamos en memorandos de comité—los mismos epígrafes que esperamos que los asignadores sometan a prueba.



CLASE	PREOCUPACIÓN	PROTECCIÓN
Mercado	Aperturas con huecos	Diversificadores + cortes automáticos.
Liquidez	Salidas agrupadas	Reserva + narrativa de desembolso por fases.
Contraparte	Crédito del lugar de negociación	Custodia segregada; calendarios de certificación.
Operaciones	Desvío de incidentes	Monitorización con RACI de sala de crisis.
Regulatorio	Cambios normativos	Vigilancia de asesores regionales.

Las guías de FX citan recortes suaves de drawdown ~15%; libros crypto con presupuesto de volatilidad.



SECCIÓN 11

Eje de cumplimiento

La verdad operativa vive en los artefactos—el marketing nunca es la pista de auditoría.

Paquetes KYC: identidad · domicilio · sanciones · niveles de debida diligencia reforzada. Monitorización AML pre y post operación. Tratamiento nivel RGPD con portales SAR. Informes regulatorios y formularios fiscales por domicilio (p. ej. análogos a 1099 / W -8)—según política del emisor.



SECCIÓN 12

Referidos

Abonos tras fondos liberados con KYC en regla—verifique plazos en exportaciones del libro mayor.

COHORTE DE PLAN	TIPO	EJ. \$	PAGO
Star ter	2%	\$1,000	\$20
Growth	5%	\$3,000	\$150
Elite	10%	\$10k	\$1,000
Mining	5%	\$5k	\$250



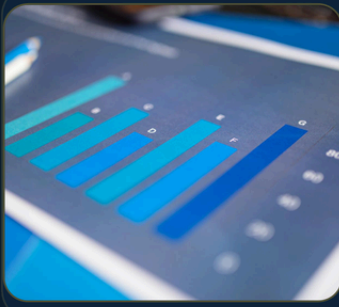
SECCIÓN 13

Plantillas de propuesta

Trayectorias de capital ilustrativas—requieren cartas de idoneidad firmadas por asesor.

TICKET	VÍA STARTER	MEZCLA
\$1,000	Starter 4%/24h	Conservador
\$5,000	Growth 15%/48h	Equilibrado
\$20,000	Elite 25%/72h	Alfa agresivo

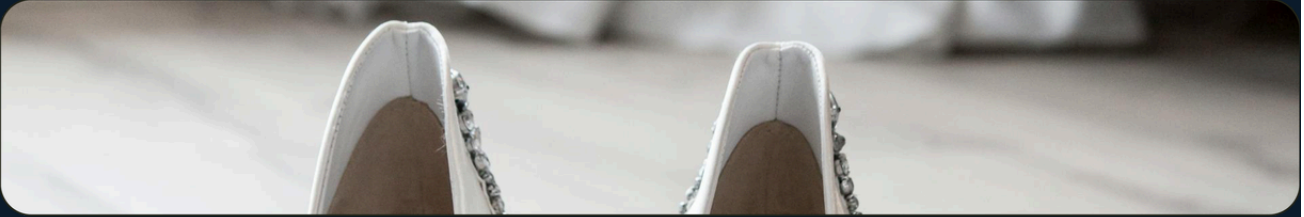
Buena práctica de asignador: exija carta de idoneidad + cuestionario de riesgo antes del alta.



SECCIÓN 14

Liquidez y precios

Las comisiones pertenecen a la vista de caja—replique aquí durante la QA de diligencia.



PARTIDA	DECLARACIÓN DEL EMISOR	DETALLE
Cuota de membresía	\$0	Uniforme
Línea de gestión (titular)	0% partida visible	Incluida en la matemática del programa
Depósito	0%	Según apéndice de canal
Retiro	0.5–1.5%	Escalones por método e importe
Suelo de salida	\$10	Línea base

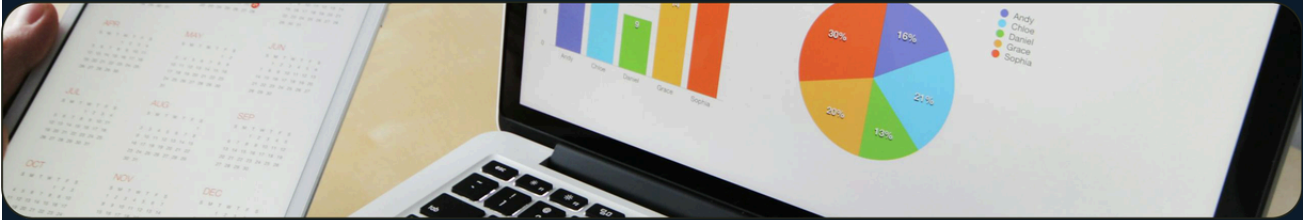
SLA: intra-24h con colas normales; transferencias de gran tamaño pueden conllevar retenciones AML reforzadas (>\$50k ilustrativo).



SECCIÓN 15

Gobernanza y asociación

Estructurado para asignadores que deciden por proceso: programas claros, segmentos diversificados y artefactos amigables a la diligencia.



Cerrar este memorando sigue la práctica institucional—revise términos en el producto con sus asesores, concilie estados con el libro mayor y dimensione posiciones al mandato y a las necesidades de liquidez.

COMPROMISO	QUÉ DEBE ESPERAR
Claridad del programa	Límites, plazos, canales y devengos explicitados antes del compromiso; reflejados en consola para fiduciarios y auditores.
Acceso multisegmento	Segmentos digitales, economía real y vinculados a FX—con bandas de riesgo explícitas y límites de diversificación defendibles en comité.
Columna vertebral operativa	Identidad endurecida, AML/KYC, monitorización, narrativa de segregación y artefactos que esperamos que los asignadores soliciten antes de transferir capital.
Diligencia alineada	Exportaciones, confirmaciones, vías de escalación—damos la bienvenida a contrapartes que verifican—no suscripción solo narrativa.
Distribución cualificada	Los participantes se incorporan donde operamos con cumplimiento; asesoría local confirma encaje al mandato y postura jurisdiccional.

www.realwealthbit.com · info@realwealthbit.com · +1 (555) 012-8899 Para registros regulatorios, certificaciones y pólizas, solicite originales a su contacto de cobertura—facilitamos documentación fuente para diligencia seria.

KVK

Kamer van Koophandel



KINGDOM OF THE NETHERLANDS

BUSINESS REGISTER EXTRACT

CHAMBER OF COMMERCE

The undersigned hereby declares that the following legal entity is registered
in the Dutch Business Register.

Company name : **Realwealthbit Limited**

KVK number : 93718452

Legal form : Besloten Vennootschap (B.V.)

Date of incorporation : 07 May 2024

Registered office : Keizersgracht 62-64
1015 CS Amsterdam
The Netherlands

Website : <https://realwealthbit.com>

Activities (SBI) : 63120 - Web portals
70220 - Management consultancy activities

This extract is issued on : 07 May 2024 at 11:30 (CET)

DIRECTORS

Name	Position
Mohammed Hossain	Director
Foyсал Ahmed	Director

This is an electronically certified extract from the Dutch Business Register.

On behalf of the Chamber of Commerce
J. H. de Groot
Registrar



To verify this document, visit www.kvk.nl/verify and enter the KVK number.